



**Firmware update
info**

The following step-by-step instruction shows how the Racecontrol pro firmware can be updated easily. Please follow every step accordingly.

If you need further assistance, please write us at:
support@mobeartec.com

1 Preconditions

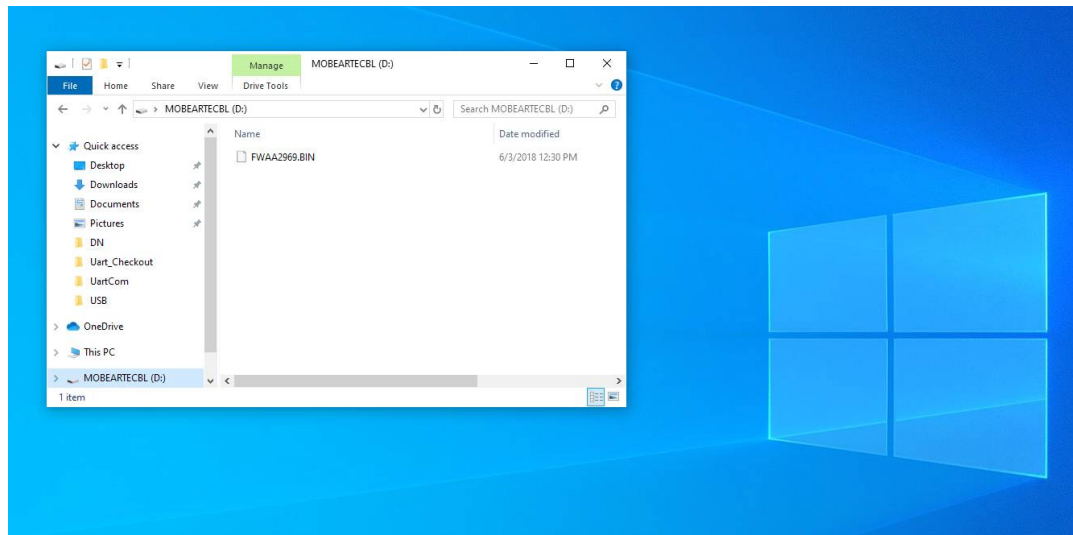
To manage the update, you need to have access to a Windows PC.

Please download the firmware file in advance at:
<https://www.mobeartec.com/downloads.html>

2 Update

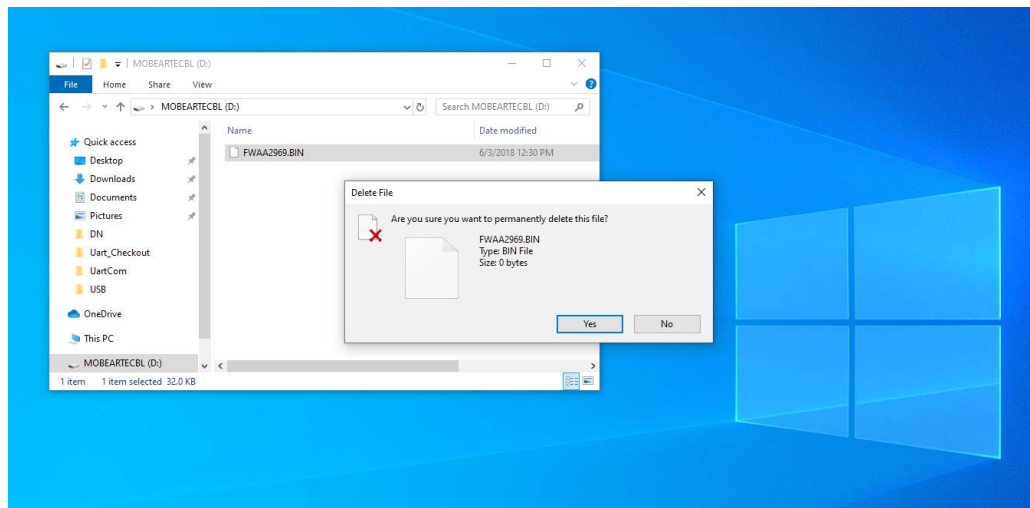
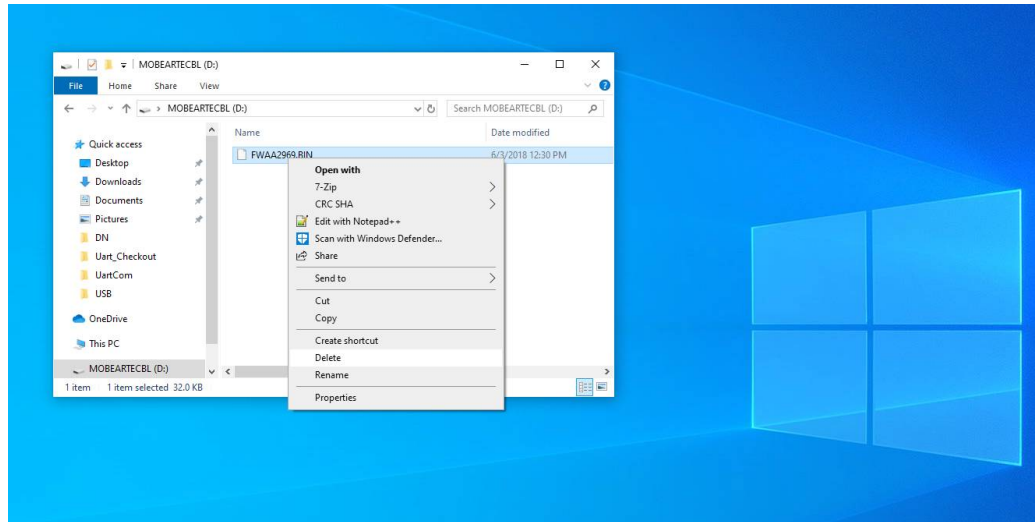
- Disconnect the USB bus from your Racecontrol pro.
- Press and hold the big red button (B1).
- Now reconnect the USB cable, while still holding B1 pressed.
- Wait a couple of seconds, until the LED's start flashing.

- The Racecontrol now attaches to the Windows computer similar to a USB memory stick. Please find the disk drive named “MOBEARTECBL” in Windows Explorer if it not pops up automatically.



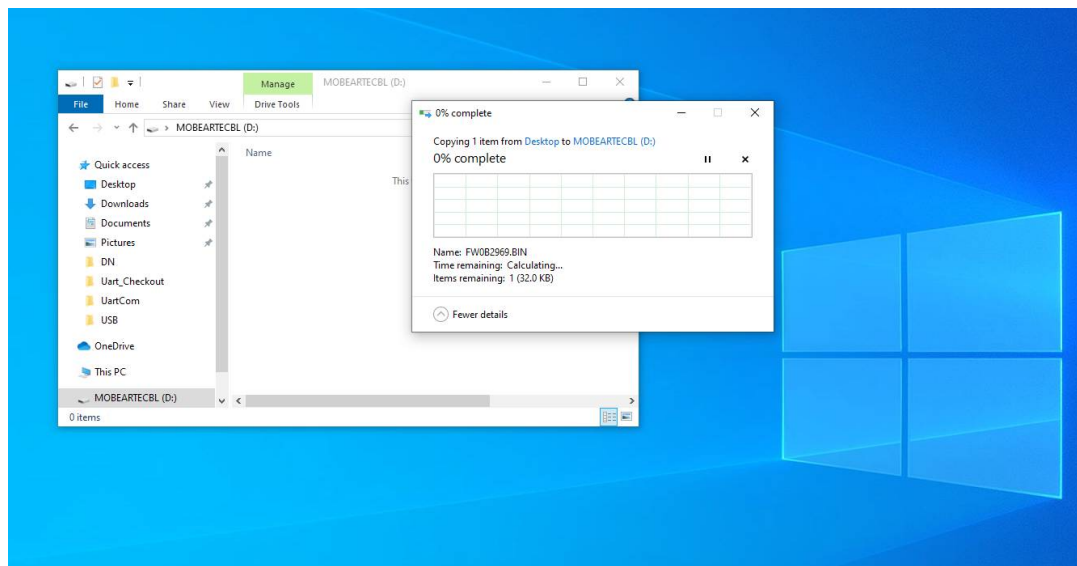
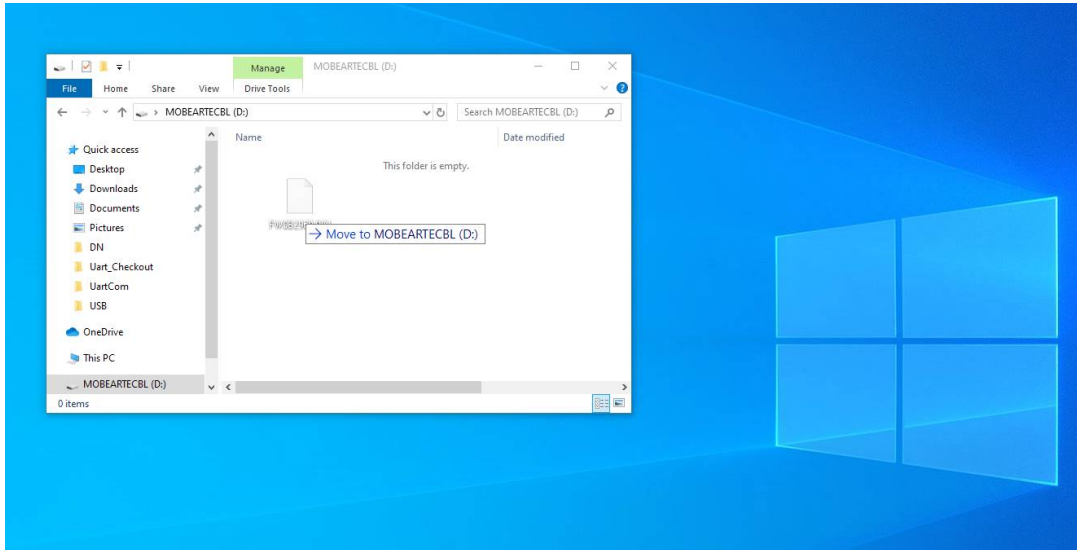
The racecontrol pro connects as a USB-Memory device

- At that drive, there is only one file present, which is named something like 'FWAA2905.BIN'. Please delete that file.



Delete the old firmware

- Now copy the new firmware file you previously downloaded to 'MOBEARTECBL'.



Copy the new firmware to the Racecontrol pro

- Disconnect and reconnect the USB cable.
- The Racecontrol pro has now been updated successfully.

Die nachfolgende Schritt-für-Schritt-Anleitung beschreibt, wie die Firmware der Racecontrol pro aktualisiert werden kann. Bitte befolgen Sie jeden Schritt genau.

Falls Sie weitere Unterstützung benötigen, so schreiben Sie uns bitte:

support@mobeartec.com

1 Vorbedingungen

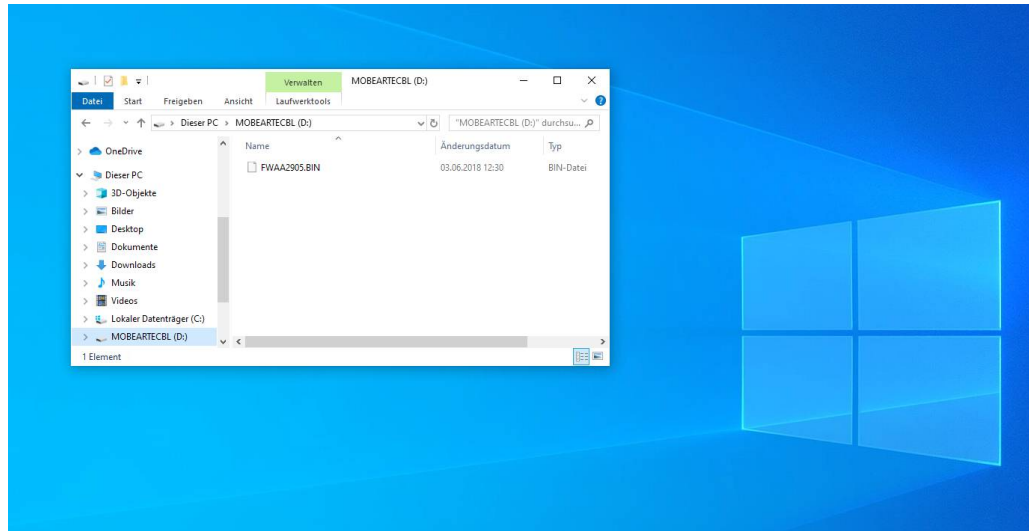
Sie benötigen Zugriff auf einen Windows-PC um das Update durchzuführen.

Laden Sie vorher die entsprechende Update-Datei von <https://www.mobeartec.com/downloads.html> herunter.

2 Update

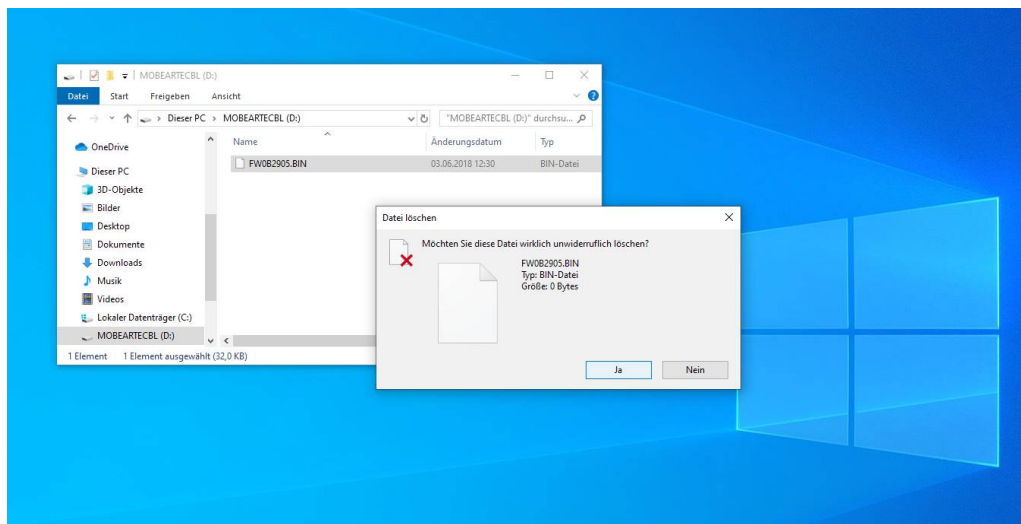
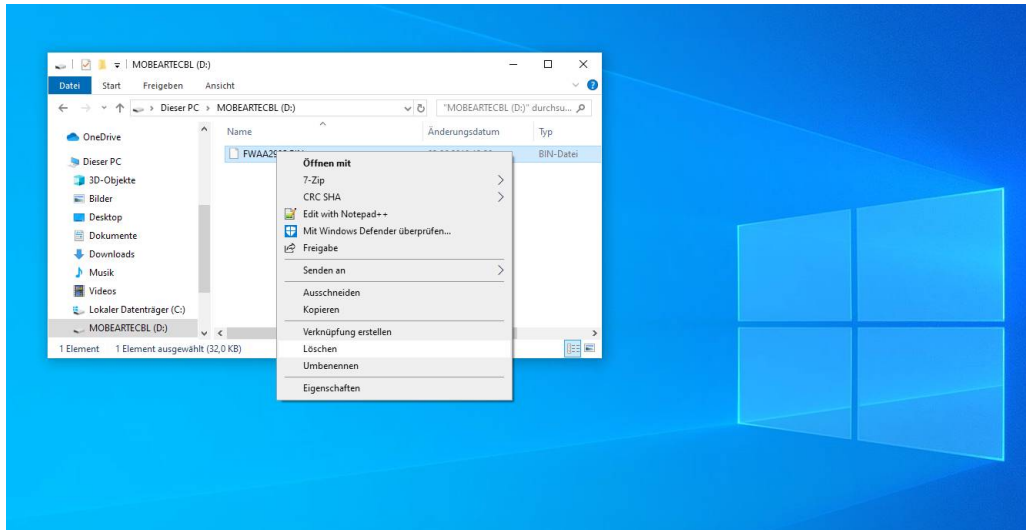
- Trennen Sie die USB-Verbindung zwischen Racecontrol pro und Computer.
- Drücken und halten Sie den großen roten Knopf B1 (ganz oben rechts) gedrückt.
- Verbinden Sie jetzt die Box wieder mit dem PC, während Sie den Knopf B1 weiter gedrückt halten.
- Warten Sie einige Sekunden, bis die LEDs zu leuchten / flackern beginnen.

- Die Racecontrol meldet sich nun unter Windows ähnlich einem USB-Datenträger an. Öffnen Sie nun bitte den Windows Explorer und suchen Sie den Datenträger "MOBEARTECBL", falls dieser sich nicht automatisch öffnet.

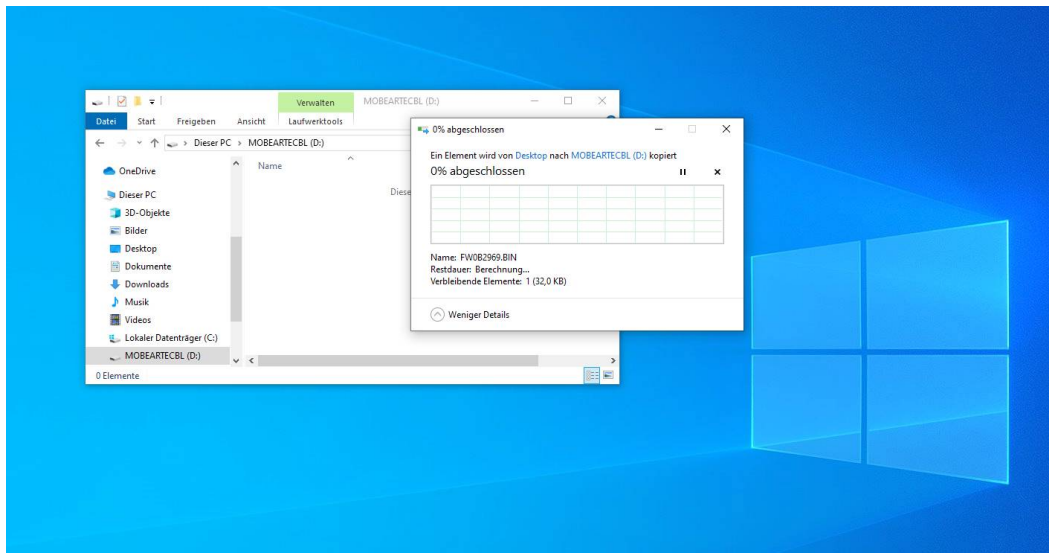


Die Racecontrol pro meldet sich als USB-Speichermedium

- “MOBEARTECBL” enthält nur eine einzige Datei. Die Datei heißt (je nach Version) zum Beispiel “FWAA2905.BIN”. Löschen Sie diese Firmware Datei bitte.



Löschen der alten Firmware



Kopieren der neuen Firmware Datei

- Nun kopieren Sie die zuvor heruntergeladene Datei in das nun leere Verzeichnis der Racecontrol pro.
- Trennen Sie die USB-Verbindung der Buttonbox zum PC und verbinden Sie sie erneut.
- Das Update ist erfolgreich abgeschlossen.